

# Geobasisinformationen der Vermessungs- u. Katasterverwaltung Rheinland-Pfalz

(Zustimmung vom 15.10.2002)

- Datengrundlage (nicht amtlich) -

Kirchberg, 24.11.2008

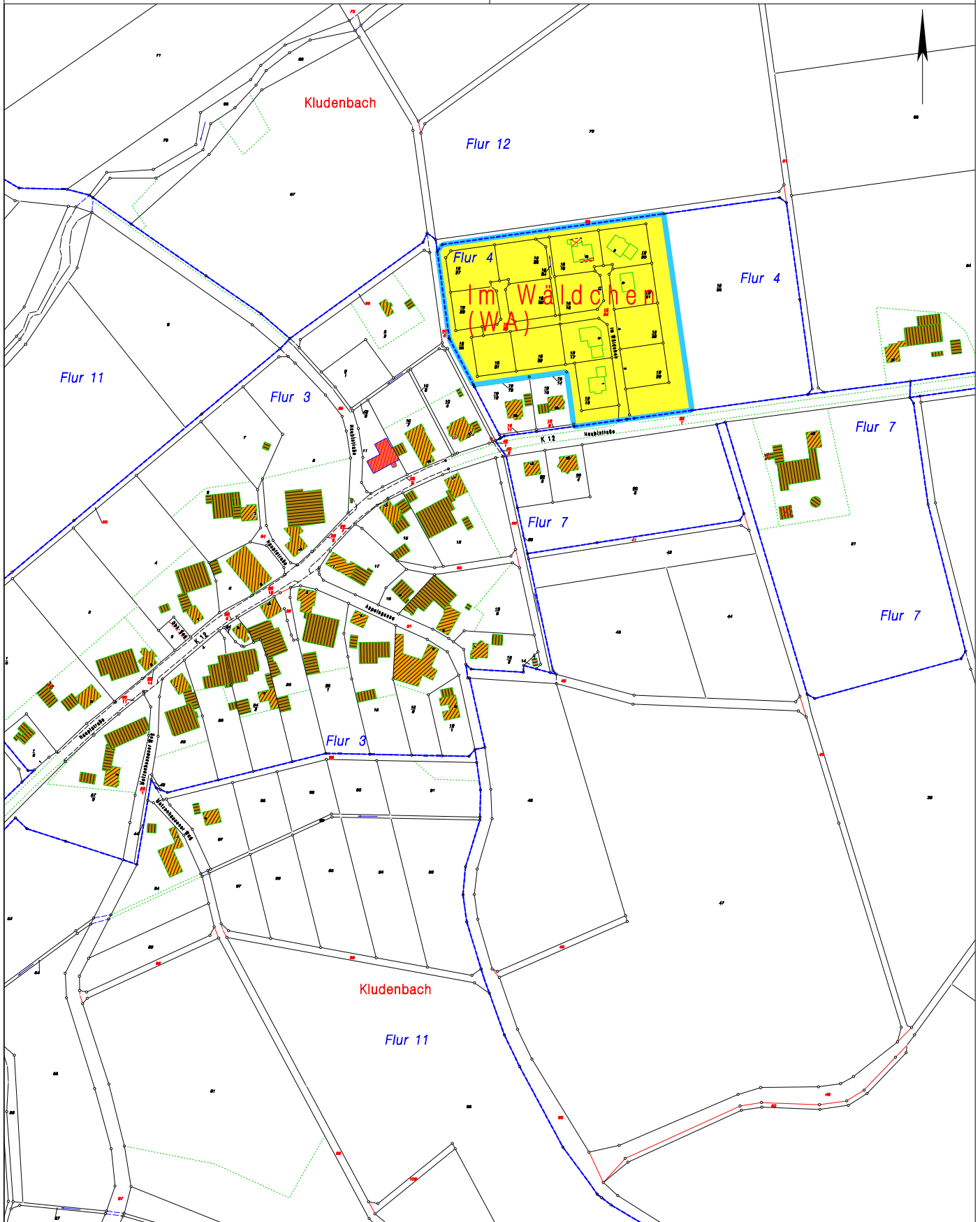
ALK-Stand : 08/2008

Gemarkung : KLUDENBACH

Flur : 3

Flurstück : 15/3

Maßstab 1:3500



Die Nutzungsberechtigung beschränkt sich ausschließlich auf kommunale Aufgaben.

Vervielfältigungen für andere Zwecke, Veröffentlichungen oder deren Weitergabe bedürfen der Zustimmung der Verbandsgemeinde Kirchberg.