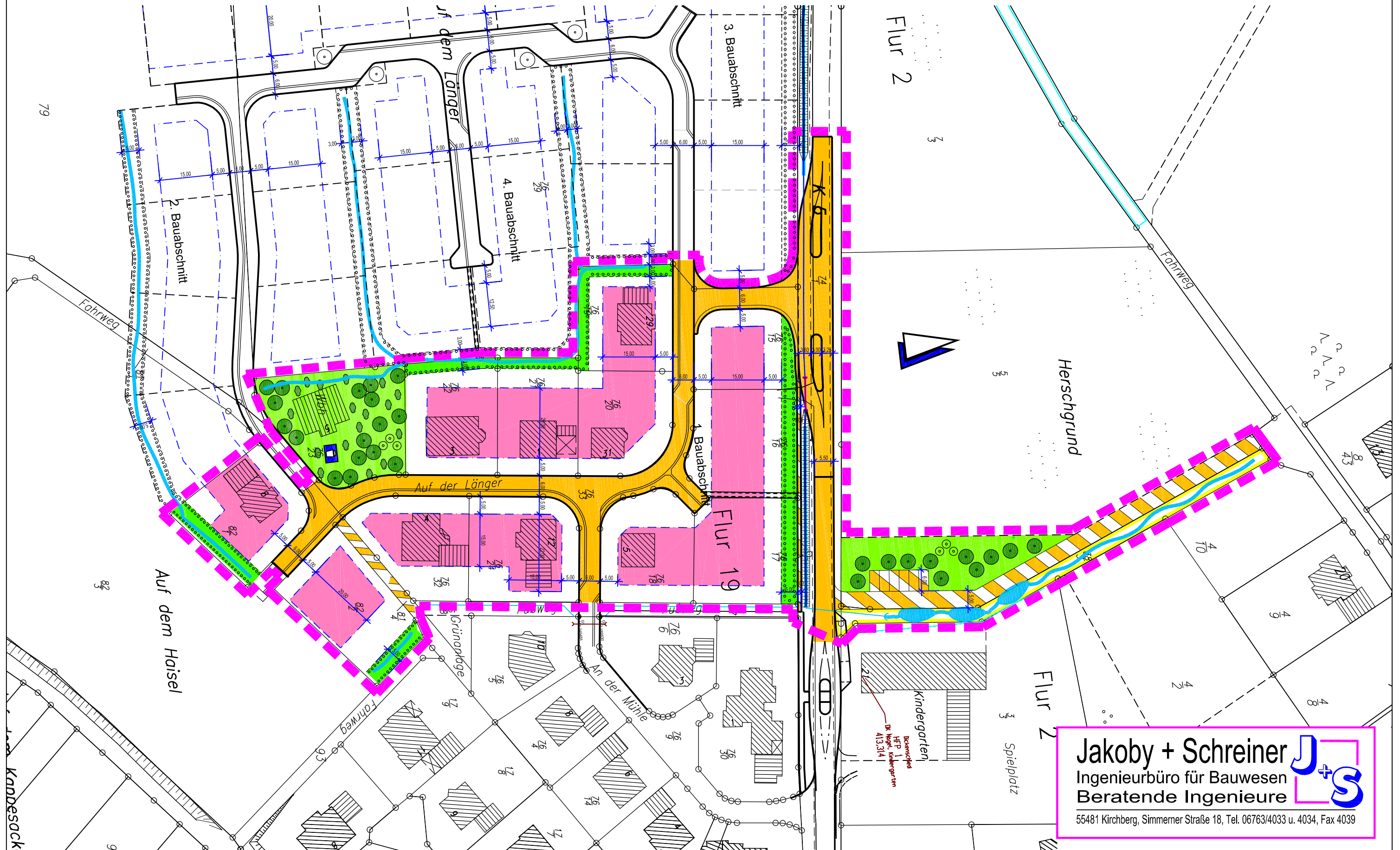


Ortsgemeinde Dickenschied

1. Änderung Bebauungsplan "Auf der Länger I"

M 1:1000



Jakoby + Schreiner 
 Ingenieurbüro für Bauwesen
 Beratende Ingenieure
 55481 Kirchberg, Simmerner Straße 18, Tel. 06763/4033 u. 4034, Fax 4039