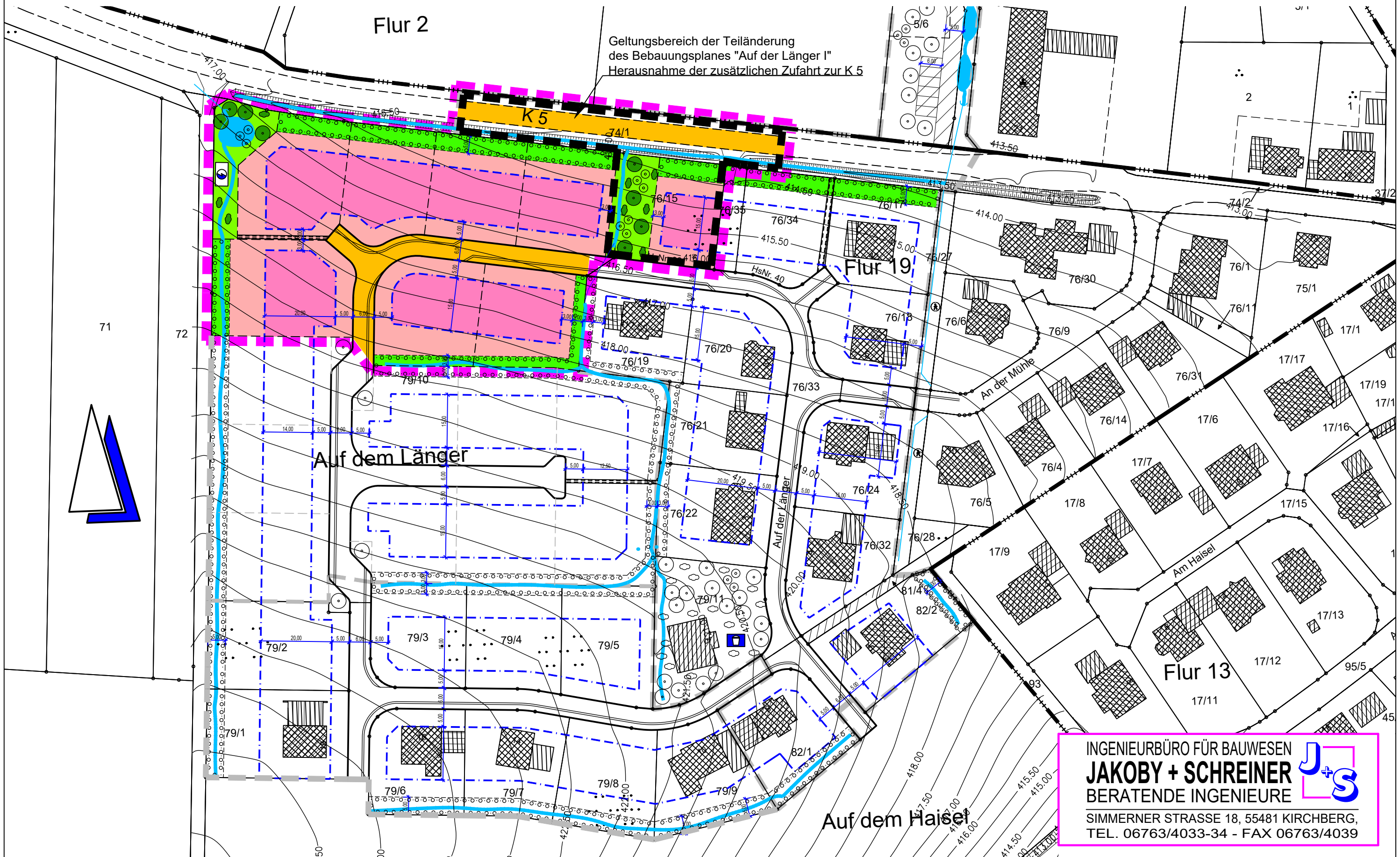


Ortsgemeinde Dickenschied Bebauungsplan "Auf der Länger III" mit Teiländerung Bebauungsplan "Auf der Länger I"

M 1:1000



INGENIEURBÜRO FÜR BAUWESEN
JAKOBY + SCHREINER 
BERATENDE INGENIEURE
SIMMERNER STRASSE 18, 55481 KIRCHBERG,
TEL. 06763/4033-34 - FAX 06763/4039