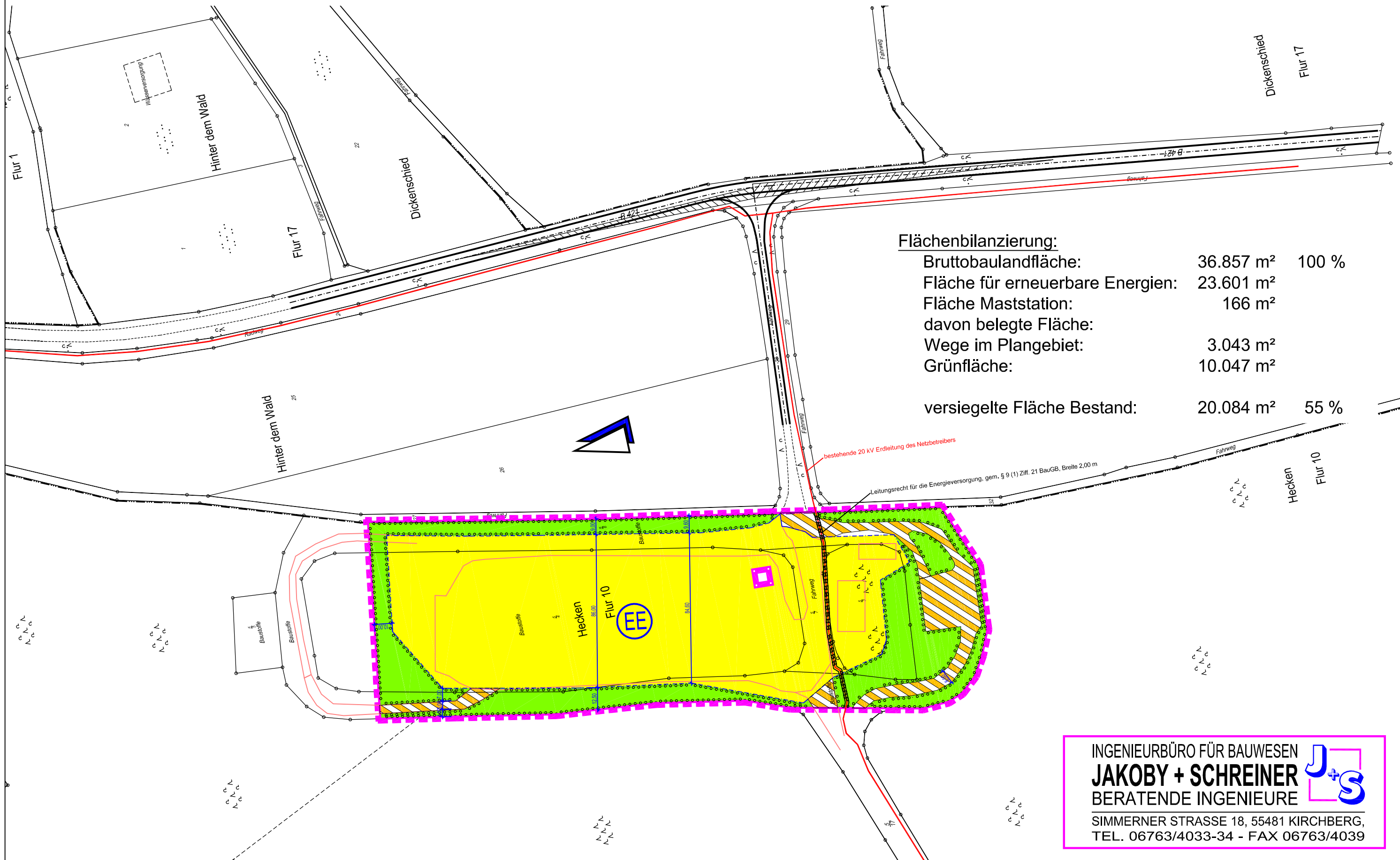


# Ortsgemeinde Hecken

## Bebauungsplan "Fotovoltaik - Bannholz"

### M 1:2000



#### Flächenbilanzierung:

Bruttobaulandfläche:	36.857 m <sup>2</sup>	100 %
Fläche für erneuerbare Energien:	23.601 m <sup>2</sup>	
Fläche Maststation:	166 m <sup>2</sup>	
davon belegte Fläche:		
Wege im Plangebiet:	3.043 m <sup>2</sup>	
Grünfläche:	10.047 m <sup>2</sup>	

versiegelte Fläche Bestand: 20.084 m<sup>2</sup> 55 %