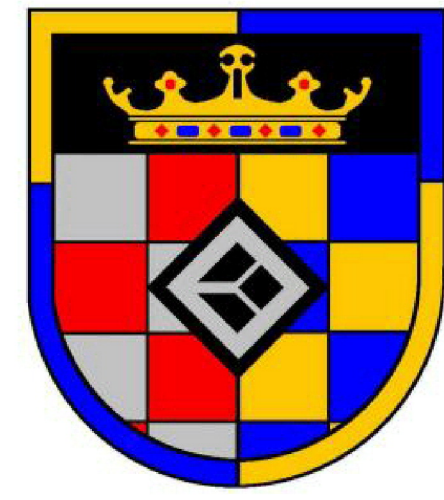


# FLÄCHENNUTZUNGSPLAN VERBANDSGEMEINDE KIRCHBERG 5. ÄNDERUNG

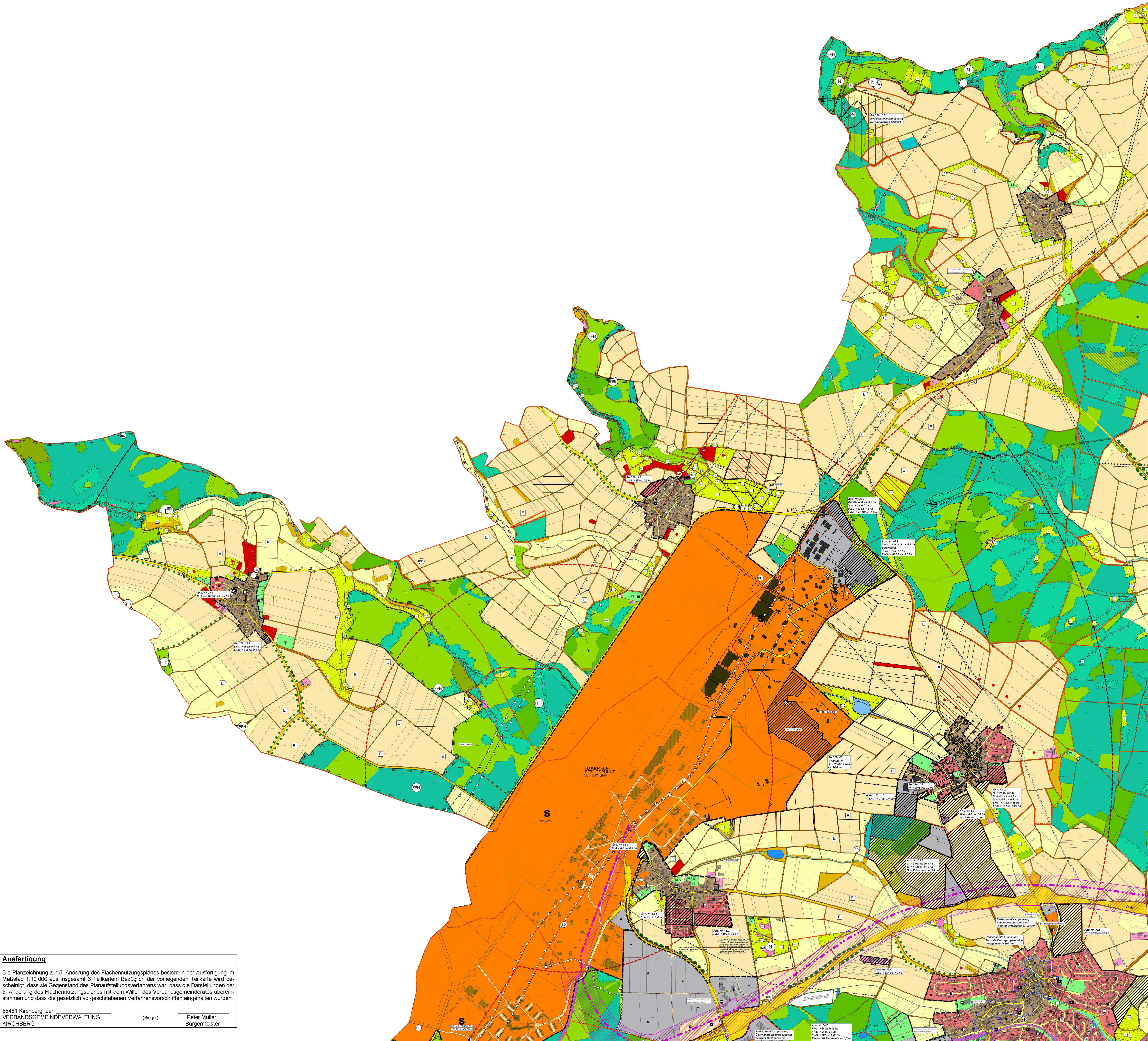


TEILPLAN 1 - BEREICH NORD-WEST

STAND: SCHLUSSFASSUNG GEMÄSS § 6 BAUGB

MASSTAB: 1:10.000 FORMAT: 0,88x1,10=0,97m<sup>2</sup>

PROJEKTNR.: 30 802 DATUM: 14.12.2022



### Ausfertigung

Die Planzeichnung zur 5. Änderung des Flächennutzungsplanes besteht in der Ausfertigung im Maßstab 1:10.000 aus insgesamt 6 Teilkarten. Bezüglich der vorliegenden Teilkarte wird bescheinigt, dass sie Gegenstand des Planaufstellungsverfahrens war, dass die Darstellungen der 5. Änderung des Flächennutzungsplanes mit dem Willen des Verbandsgemeinderates übereinstimmen und dass die gesetzlich vorgeschriebenen Verfahrensvorschriften eingehalten wurden.

55481 Kirchberg, den  
VERBANDSGEMEINDEVERWALTUNG  
KIRCHBERG (Siegel) Peter Müller  
Bürgermeister