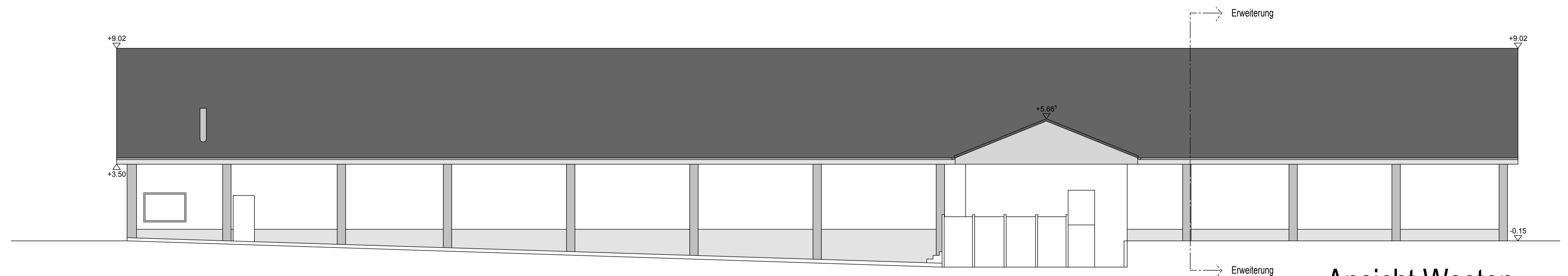
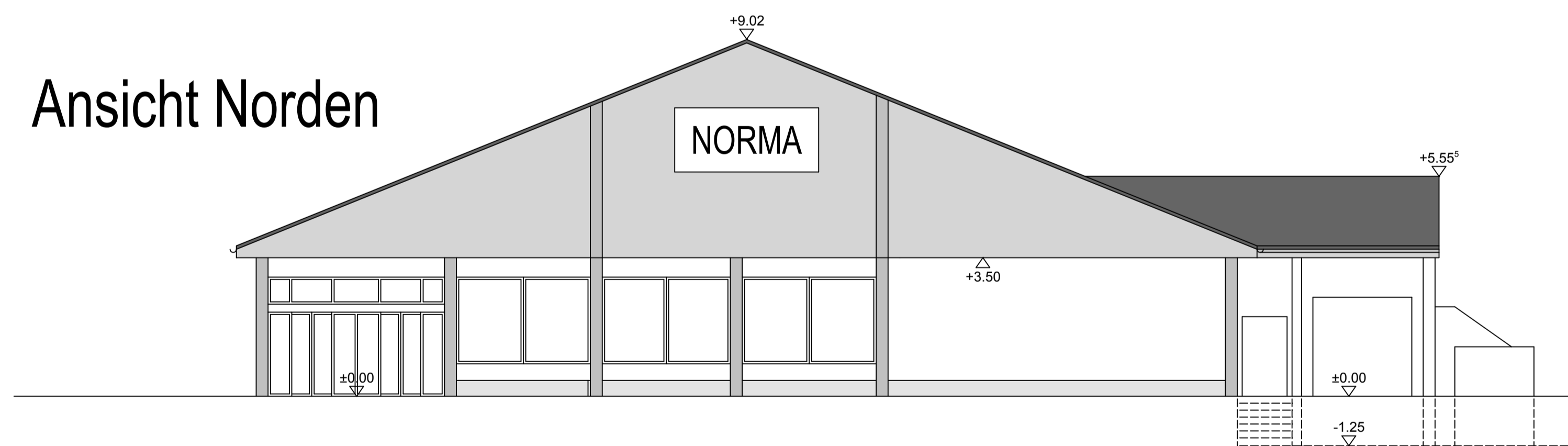


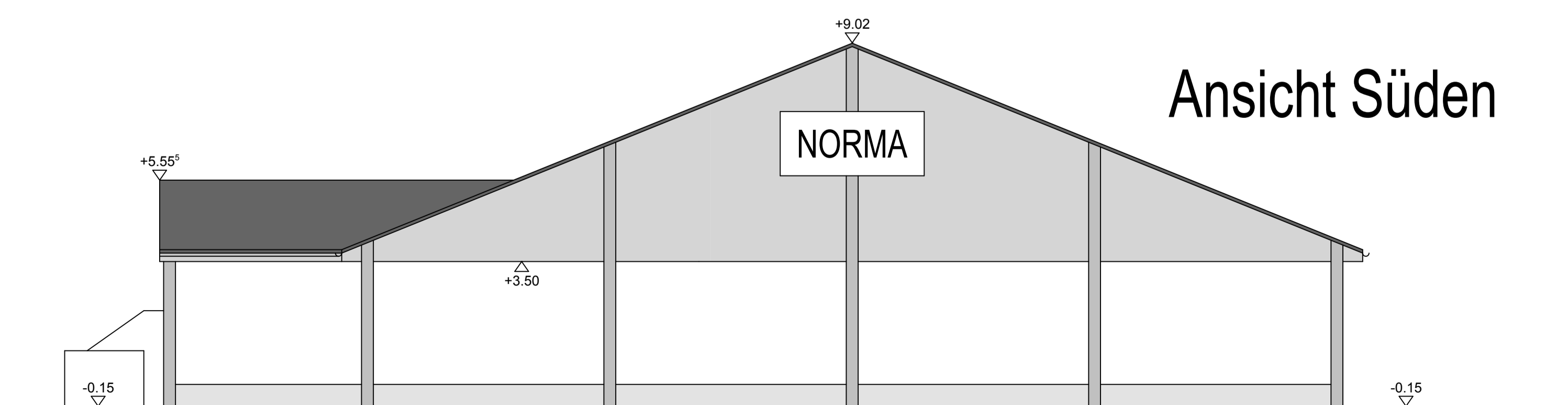
Ansicht Ost



Ansicht Westen



Ansicht Norden



Ansicht Süden

BAUANTRAG

Architekt		Bauherr	
Bauvorhaben	Erweiterung eines Lebensmittelmarktes 55487 Sohren		
Bauherr	Norma Lebensmittelfilialbetrieb GmbH & Co. KG Zweigbetrieb Cochem Postfach 111, 56809 Cochem		
Planung	Phoenix Baubetreuung GmbH Simmerner Str. 90 56075 Koblenz <small>Tel.: 0 261 / 291 84 87-0 Fax: 0261 / 291 84 87-9 Mail: info@phoenix-koblenz.de</small>		
Zeichnung	Ansichten		
Maßstab	Gezeichnet	Datum	Plannummer
1:100	se	09.10.08	2
Indizes			
H/B = 594.0 / 841.0 (0.50m²)		Allplan 2006	