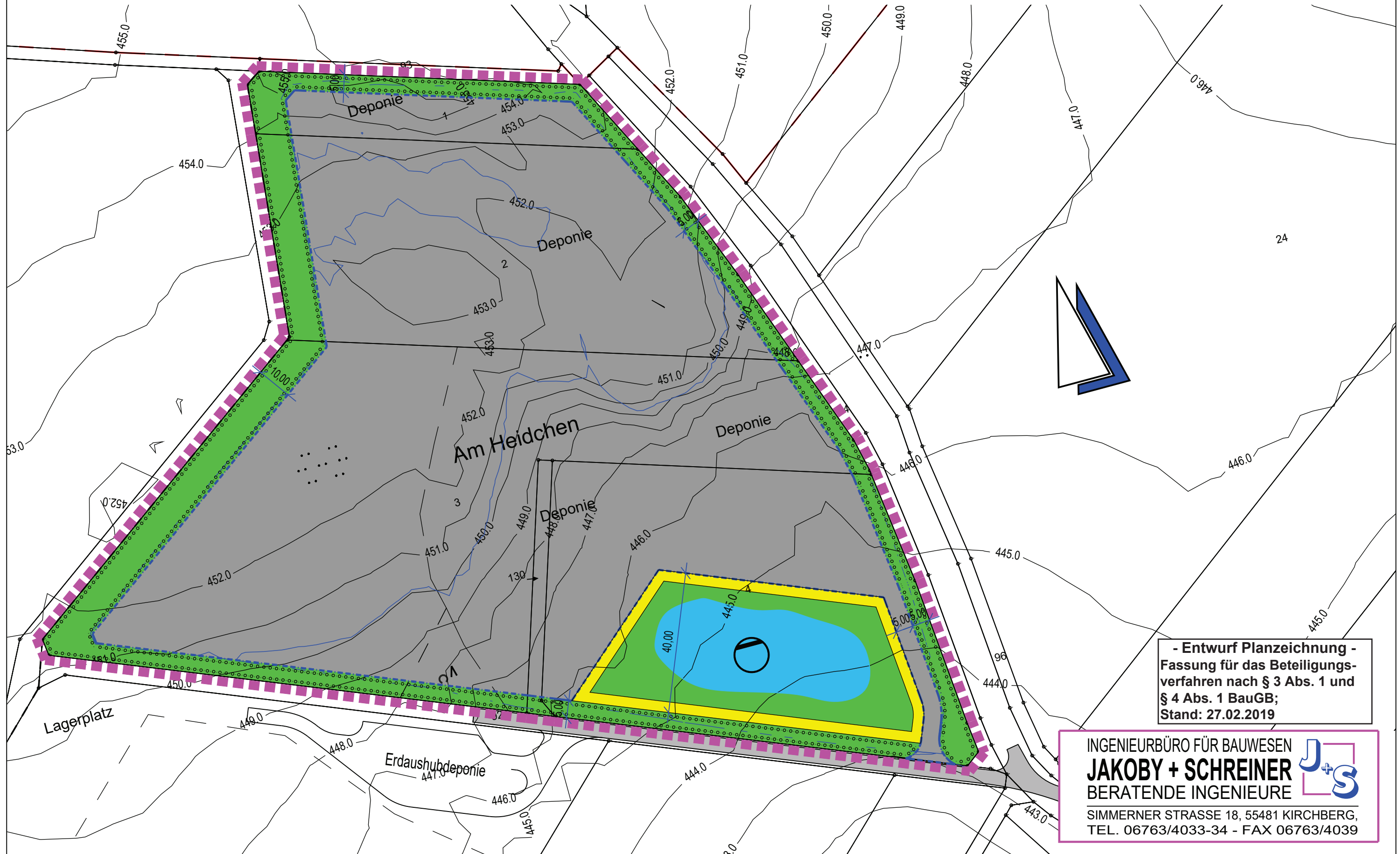


OG Sohren / Blümling Baugesellschaft mbH

Vorhabenbezogener Bebauungsplan "Bereitstellungslager B50"

M 1:1000



- Entwurf Planzeichnung -
Fassung für das Beteiligungs-
verfahren nach § 3 Abs. 1 und
§ 4 Abs. 1 BauGB;
Stand: 27.02.2019

INGENIEURBÜRO FÜR BAUWESEN
JAKOBY + SCHREINER 
BERATENDE INGENIEURE
SIMMERNER STRASSE 18, 55481 KIRCHBERG,
TEL. 06763/4033-34 - FAX 06763/4039